

- 1 Dock から [System Preferences] をクリックします。



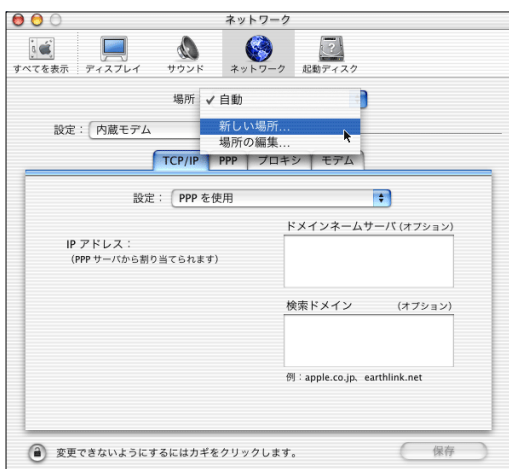
または、[アップルメニュー] から [システム環境設定] をクリックします。



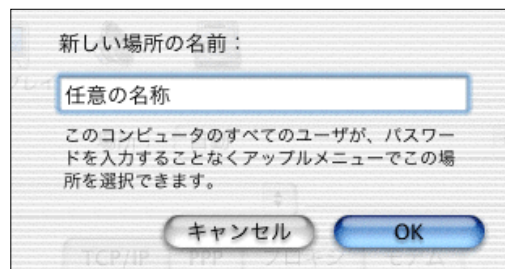
- 2 [システム環境設定] 画面の [ネットワーク] アイコンをクリックします。



- 3 [ネットワーク] 画面の [場所] から [新しい場所] を選択します。

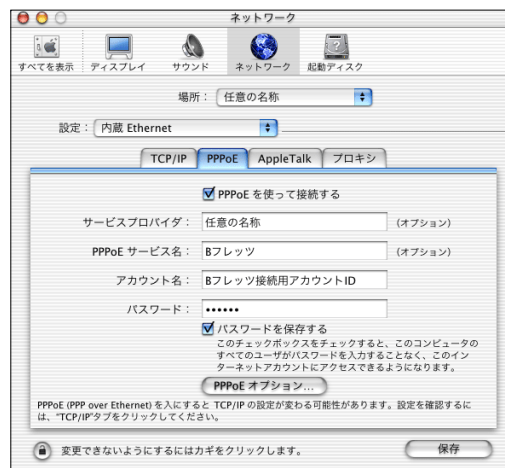


- 4 [新しい場所の名前:] が表示されますので、以下の入力を行い [OK] ボタンをクリックします。



◆ 新しい場所の名前: 任意の名称

- 5 [ネットワーク] 画面の [PPPoE] タブをクリックし、以下の設定を行います。



設定:

◆ 内蔵 Ethernet: 選択する

PPPoE:

◆ PPPoE を使って接続する: チェックする

◆ サービスプロバイダ: 任意の名称

◆ PPPoE サービス名: B フレッツ (任意の名称)

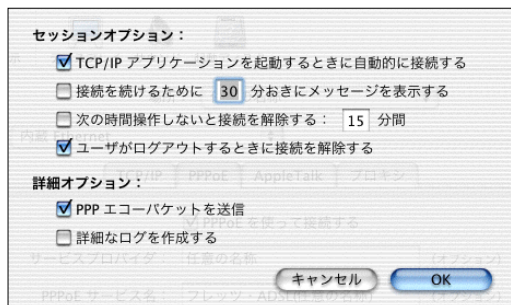
◆ アカウント名: B フレッツ接続用アカウント ID

◆ パスワード: B フレッツ接続用パスワード

◆ パスワードを保存する: 任意

※ 次回接続時にパスワードを入力する場合は、[パスワードを保存する] のチェックを外してください。

- 6 [PPPoE オプション] ボタンをクリックし、以下の設定を行い [OK] ボタンをクリックします。



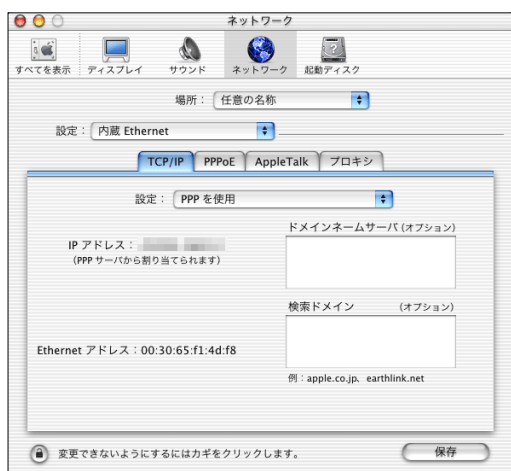
セッションオプション：

- ◆ TCP/IP アプリケーションを起動するときに自動的に接続する：チェックする (任意)
- ◆ 操作していないと接続を続けるかどうかを確認する：チェックしない (任意)
- ◆ 操作しないと接続を解除する：チェックしない (任意)
- ◆ ユーザがログアウトするときに接続を解除する：チェックする

詳細オプション

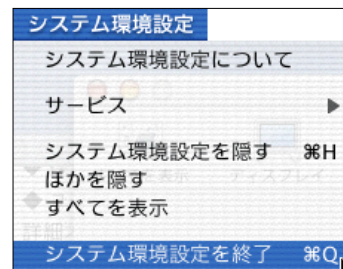
- ◆ PPP エコーパケットを送信：チェックする
- ◆ 詳細なログを作成する：チェックしない

- 7 [ネットワーク] 画面の [TCP/IP] タブを選択し、以下の設定を行い [保存] ボタンをクリックします。



- ◆ 設定：PPP を使用
- ◆ ドメインネームサーバ (オプション)：空白
- ◆ 検索ドメイン (オプション)：空白

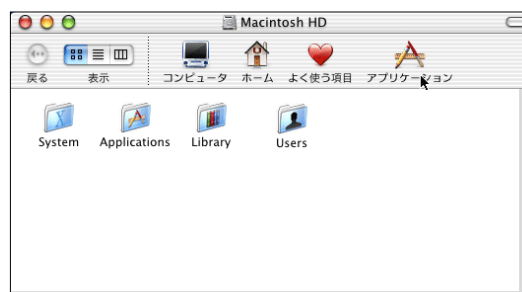
- 8 [システム環境設定] メニューから [システム環境設定の終了] をクリックします。



- 9 デスクトップにある [MacintoshHD] をダブルクリックします。



- 10 [MacintoshHD] 画面の [アプリケーション] ボタンをクリックします。



- 11 [Applications] 画面の中にある [Internet Connect] アイコンをダブルクリックします。



- 12 [内蔵 Ethernet] 画面が表示されますので、以下の設定と入力を行い、右下の [接続] ボタンをクリックし接続します。



- ◆ 設定：内蔵 Ethernet
- ◆ パスワード：B フレッツ接続用パスワード