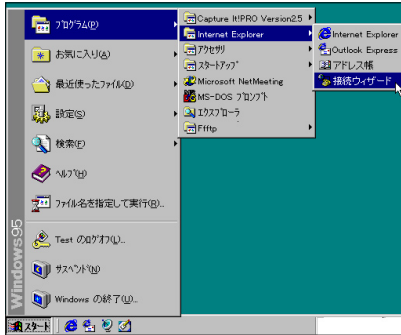
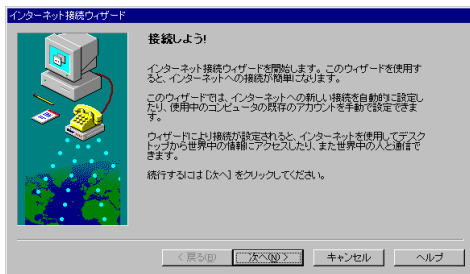


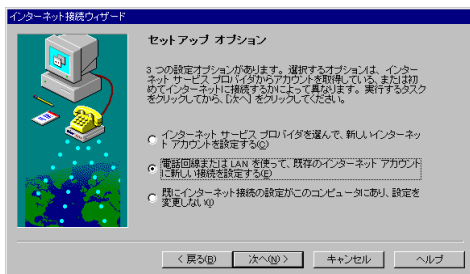
- 1 [スタート] ボタンをクリックします。[プログラム] から [Internet Explorer] を選択し [インターネット接続ウィザード] をクリックします。



- 2 [接続しよう!] 画面が表示されますので、[次へ] ボタンをクリックします。

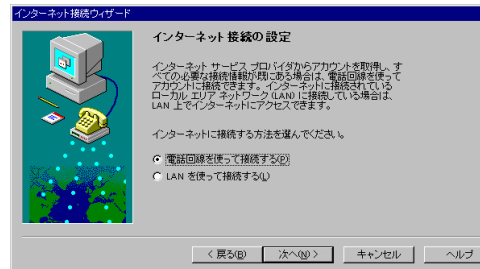


- 3 [セットアップオプション] 画面が表示されますので、以下の設定を行い [次へ] ボタンをクリックします。



- ◆ 電話回線または LAN を使って、既存のインターネットアカウントに新しい接続を設定する：選択する

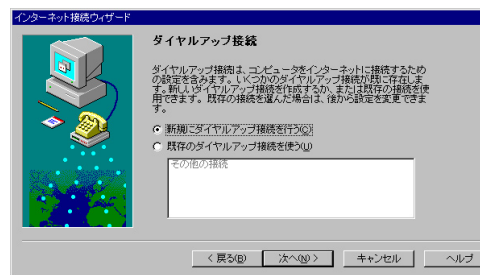
- 4 [インターネット接続の設定] 画面が表示されますので、以下の設定を行い [次へ] ボタンをクリックします。



インターネットに接続する方法を選んでください。

- ◆ 電話回線を使って接続する：選択する

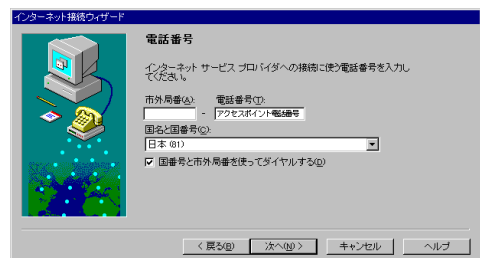
- 5 [ダイヤルアップ接続] 画面が表示されますので、以下の設定を行い [次へ] ボタンをクリックします。



- ◆ 新規にダイヤルアップ接続を行う：選択する

※ 他のダイヤルアップ設定が存在していない場合には、この画面は表示されません。

- 6 [電話番号] 画面が表示されますので、以下の設定を行い [次へ] ボタンをクリックします。



- ◆ 市外局番：空白

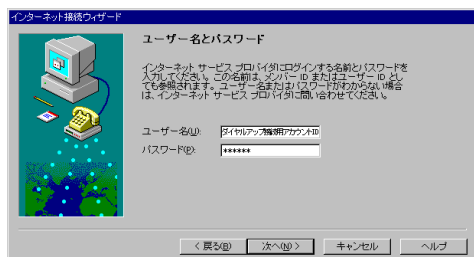
- ◆ 電話番号：ダイヤルアップ接続用アクセスポイント
電話番号

国名と国番号：

- ◆ 日本 (81)：選択する

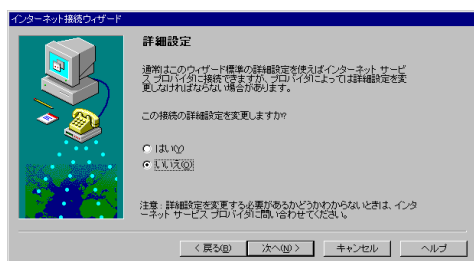
- ◆ 国番号と市外局番を使ってダイヤルする：チェックする

- 7 [ユーザー名とパスワード] 画面が表示されますので、以下の設定を行い [次へ] ボタンをクリックします。



- ◆ ユーザー名：ダイヤルアップ接続用アカウント ID
- ◆ パスワード：ダイヤルアップ接続用パスワード

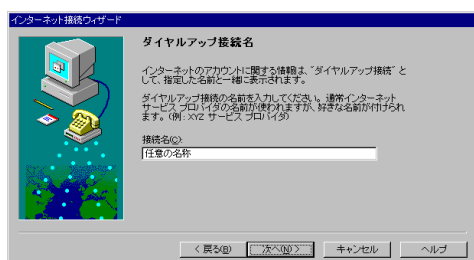
- 8 [詳細設定] 画面が表示されますので、以下の設定を行い [次へ] ボタンをクリックします。



この接続の詳細設定を変更しますか？

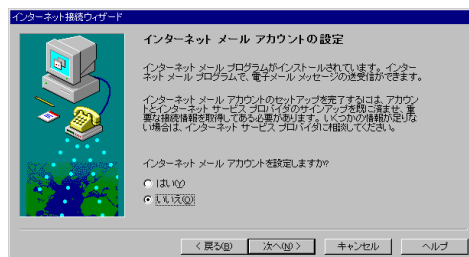
- ◆ いいえ：選択する

- 9 [ダイヤルアップ接続名] 画面が表示されますので、以下の入力を行い [次へ] ボタンをクリックします。



- ◆ 接続名：任意の名称

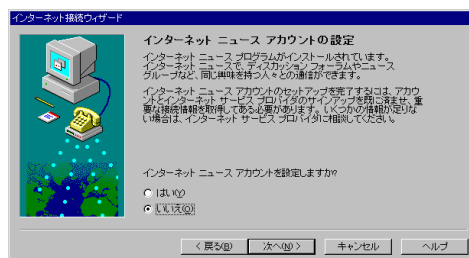
- 10 [インターネットメールアカウントの設定] 画面が表示されますので、以下の設定を行い [次へ] ボタンをクリックします。



インターネットメールアカウントを設定しますか？

- ◆ いいえ：選択する

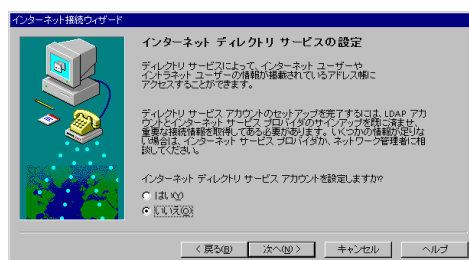
- 11 [インターネットニュースアカウントの設定] 画面が表示されますので、以下の設定を行い [次へ] ボタンをクリックします。



インターネットニュースアカウントを設定しますか？

- ◆ いいえ：選択する

- 12 [インターネットディレクトリサービスの設定] 画面が表示されますので、以下の設定を行い [次へ] ボタンをクリックします。



- ◆ いいえ：選択する

- 13 [設定完了!] 画面が表示されますので、[完了] ボタンをクリックし設定を完了します。

