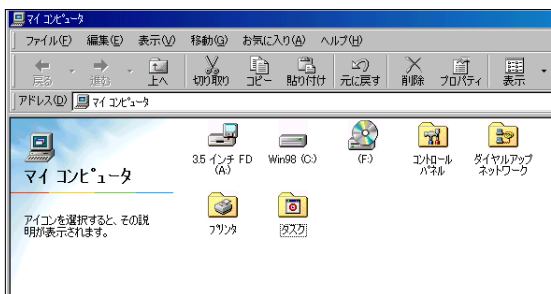


- 1 デスクトップの [マイコンピュータ] アイコンをダブルクリックします。



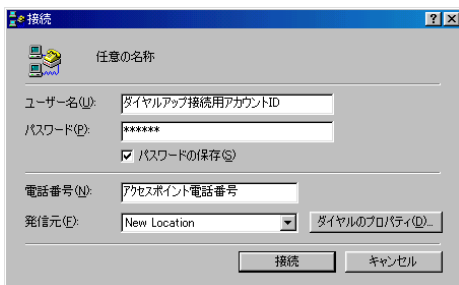
- 2 [マイコンピュータ] 画面の中の [ダイヤルアップネットワーク] アイコンをダブルクリックします。



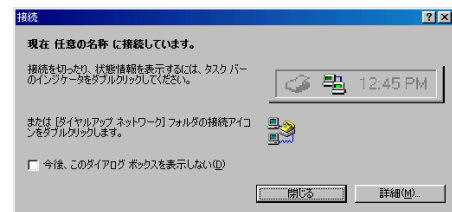
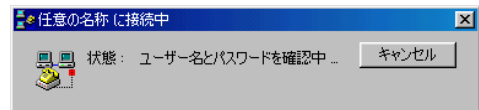
- 3 [ダイヤルアップネットワーク] 画面の中の、設定した名称の接続アイコンをダブルクリックします。



- 4 [接続] 画面が表示されますので、以下の設定と入力を行います。[接続] ボタンをクリックすると、インターネットに接続されます。



- ◆ ユーザー名：ダイヤルアップ接続用アカウント ID
- ◆ パスワード：ダイヤルアップ接続用パスワード
- ◆ パスワードの保存：チェックする (任意)  
※ 次回接続時にパスワードの入力をする場合は、[保存] のチェックを外してください。
- ◆ 電話番号：アクセスポイント電話番号
- ◆ 発信元：New Location



- 5 インターネットに接続されるとタスクバーに、インターネットに接続中であることを示すダイヤルアップネットワークインジケータが表示されます。



- 6 インターネット接続を切断する場合は、タスクバーのダイヤルアップネットワークインジケータを右クリックし [切断] メニューを選択します。

