

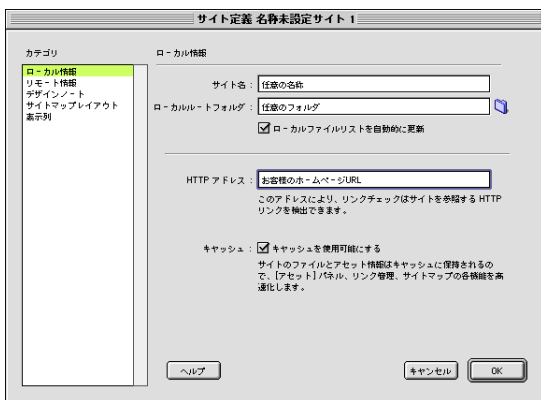
- 1 Dreamweaver4 を起動します。



- 2 [サイト] メニューの [新規サイト] をクリックします。



- 3 [サイト定義 名称未設定サイト 1] 画面が表示されますので、以下の設定と入力を行います。

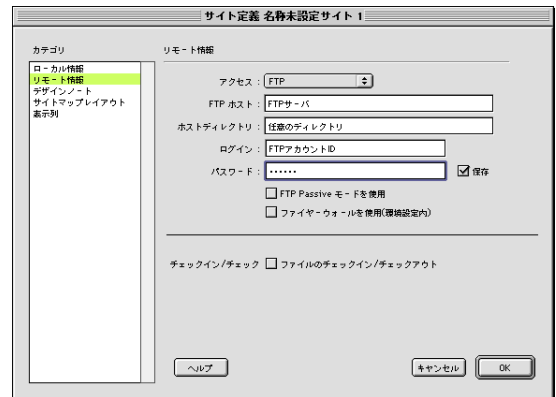


ローカル情報：

- ◆ サイト名：任意の名称
- ◆ ローカルルートフォルダ：任意のフォルダ  
※ ホームページのデータが保存してある、お客様の PC のハードディスク上のフォルダを指定します。
- ◆ [ローカルファイルリストを自動的に更新]：任意
- ◆ HTTP アドレス：お客様のホームページ URL

- ◆ キャッシュ：[キャッシュを使用可能にする] にチェックする

- 4 [カテゴリ] から [リモート情報] を選択し、以下の設定と入力を行い [OK] ボタンをクリックします。



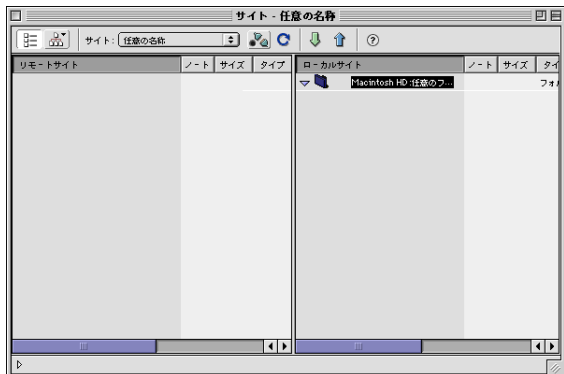
リモート情報：

- ◆ アクセス：[FTP] を選択する
- ◆ FTP ホスト：FTP サーバ
- ◆ ホストディレクトリ：任意のディレクトリ
- ◆ ログイン：FTP アカウント ID
- ◆ パスワード：FTP パスワード
- ◆ 保存：チェックする（任意）  
※ 次回接続時にパスワードを入力する場合は、[保存] のチェックをしてください。
- ◆ FTP Passive モードを使用：チェックする（任意）
- ◆ ファイヤーウォールを使用（環境設定内）：チェックする（任意）
- ◆ チェックイン/チェック：チェックしない

- 5 [最初のサイトキャッシュが作成されます。] 画面が表示されますので、[OK] ボタンをクリックします。



- 6 [サイト 任意の名称] 画面が表示されますので、  
[リモートホストに接続] ボタンをクリックします。



- 7 FTP サーバに接続が完了すると、[サイト 任意の名称]  
左部に [リモートサイト] にディレクトリー一覧が表示  
されます。

